



todas las
versiones

Natural evolución del proyecto Sign, que del clásico acabado brillante se transforma en un elemento monomaterico mate de gran efecto. El nuevo material y la gama cromática actualizada facilitan la utilización del producto no sólo para el uso en el interior, sino también para el exterior.

Estructura y acabados

Estructura portante monomateria realizada en polietileno (PE)*, moldeada con la tecnología rotational moulding.

Disponible en las variantes mates en los colores blanco, fango, azul marino, cemento y corten.

El color blanco, el más puro y delicado, se realiza con una mezcla especial, denominada EASY CLEAN; el material plástico inicial se integra con un aditivo especial, que facilita la limpieza y el mantenimiento.

* El material (PE) puede presentar en su interior algunas pequeñas impurezas, debidas a los especiales tratamientos de producción, que forman parte de los estándares de calidad aceptados.

Se suministra con la pata desmontable, fácil de intercambiar, para una adaptación perfecta a cada tipo de superficie o suelo.

Disponibilidad de una amplia gama cromática (extra al estándar) para lotes superiores a 25 unidades por color. Verificar con el departamento comercial disponibilidad, precios y tiempos de entrega.

Para más información acerca de los acabados, rogamos consulten la sección 8 de la tarifa de precios; véase las tablas materiales/colores.

Para más información acerca de los acabados, rogamos consulten la sección 8 de la tarifa de precios; véase las tablas materiales/colores.

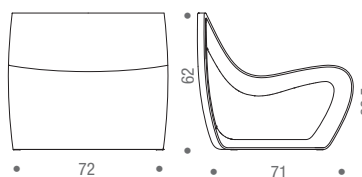
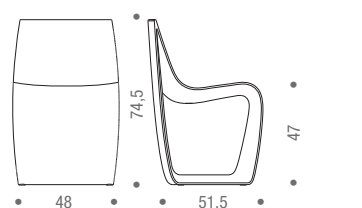
Uso exterior

La particular resistencia del polietileno y la sencillez de su mantenimiento, convierten a Sign en un producto idóneo tanto para un uso interior como exterior.

Cualquier material que se deje en el exterior, aunque sea tratado de forma adecuada, sufre con el paso del tiempo, debido a la acción de los agentes atmosféricos, alteraciones cromáticas y moleculares en su superficie. Como es obvio, la acción de dicha alteración depende de las condiciones específicas de exposición y de las zonas geográficas. Un mantenimiento correcto, por ejemplo limpiando a menudo con agua, aumenta la resistencia a la corrosión.

Por lo tanto, se recomienda no dejar que el agua se estanque en el asiento, inclinándolo el producto para permitir el deslizamiento del agua de la lluvia, retirar o cubrir los productos durante la temporada invernal y limpiar, con agua y jabón neutro, las superficies expuestas.

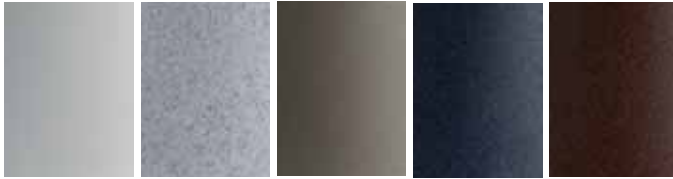
Con referencia a las normas ISO y UNI EN ver pag. 8.2



Posición para exterior, para evitar el estancamiento de agua.

SIGN MATT acabados

COLORES ESTÁNDAR



S005 = blanco S036 = cemento S050 = fango S052 = azul navy S057 = corten

COLORES EXTRA AL ESTÁNDAR

Disponibilidad de una amplia gama cromática (extra al estándar) para lotes superiores a 25 unidades por color. Verificar con el departamento comercial disponibilidad, precios y tiempos de entrega.

